



# がん総合医療センター

## Shinshu Comprehensive Cancer Center

### 院内がん登録状況

(H18年4月1日～H20年3月31日まで)

#### <入院登録>

登録依頼件数 = 2352件 (登録依頼件数2753件－登録不要件数401件)  
 登録件数 = 1770件 (最終確認まで済)  
 確認中件数 = 178件  
 記載中 = 147件

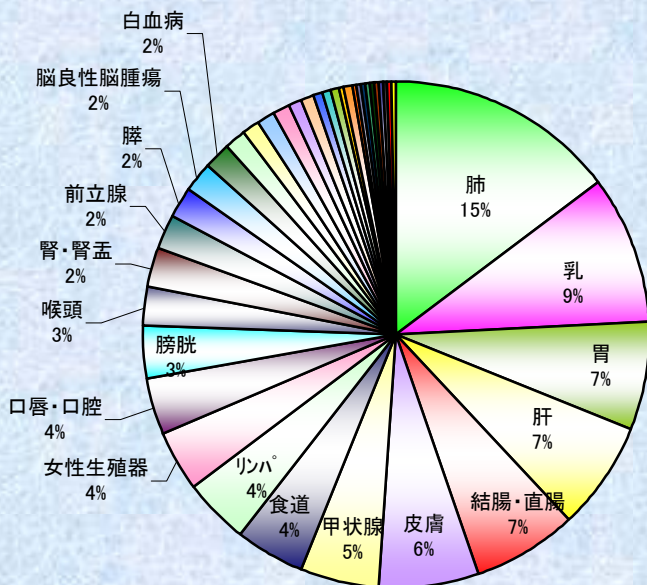
#### 予後調査

登録患者の死亡確認済件数 = 118件(男性=91件・女性=27件)  
 " 転院件数 = 231件

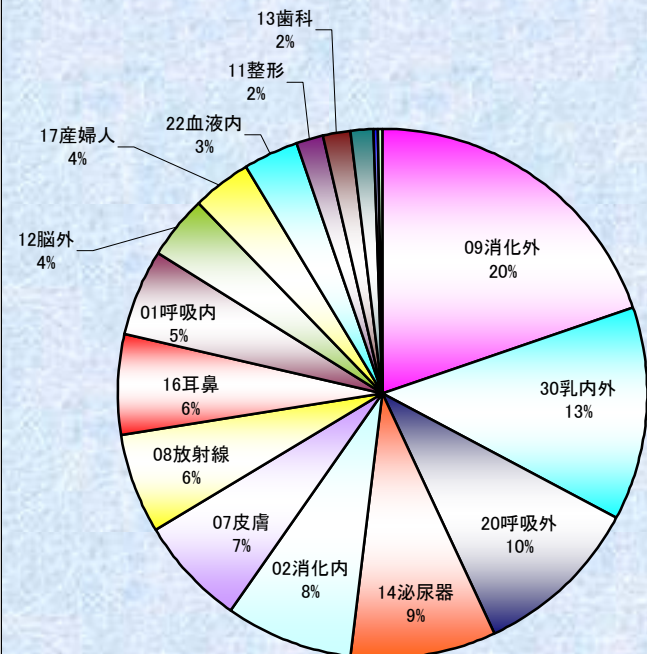
#### <外来登録>

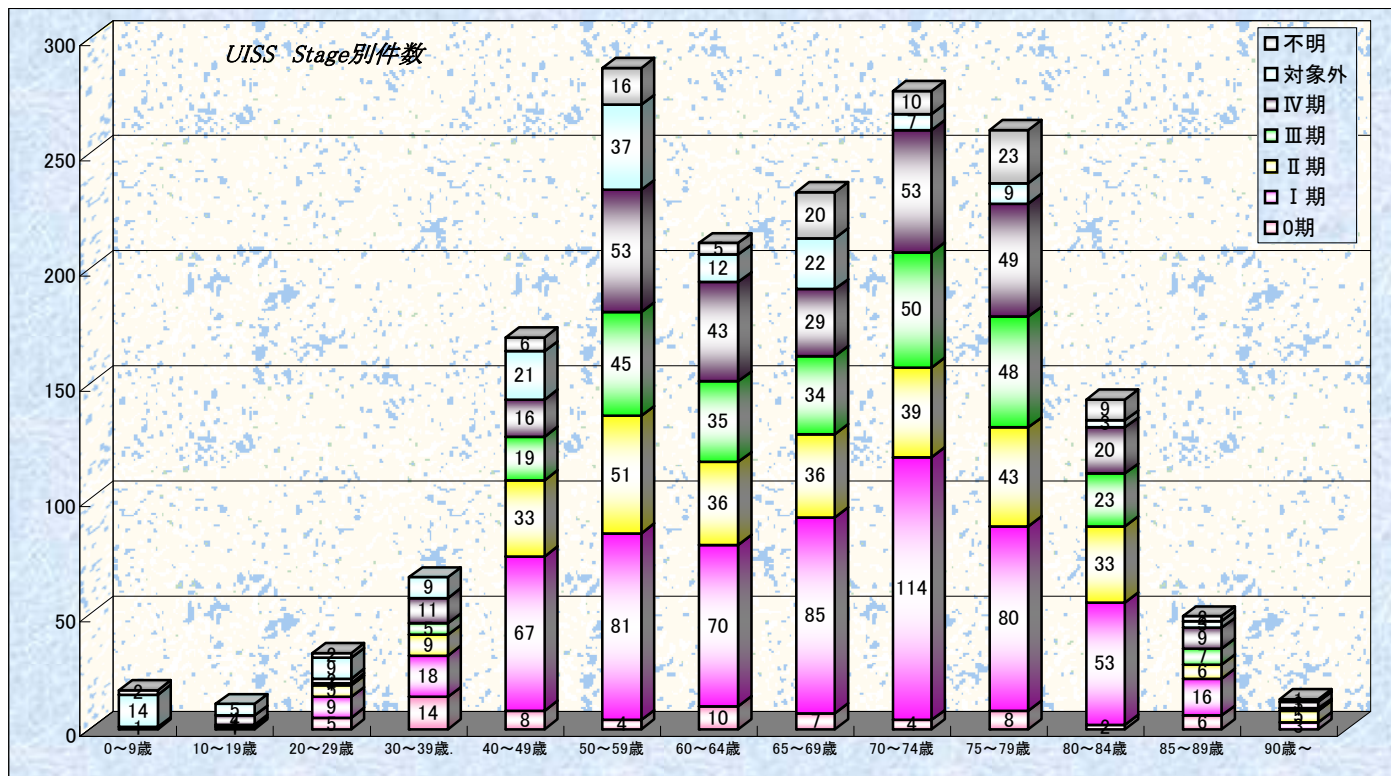
外来登録対象件数 = 231件  
 入院へ移行件数 = 40件  
 外来登録不要件数 = 13件

部位別比率

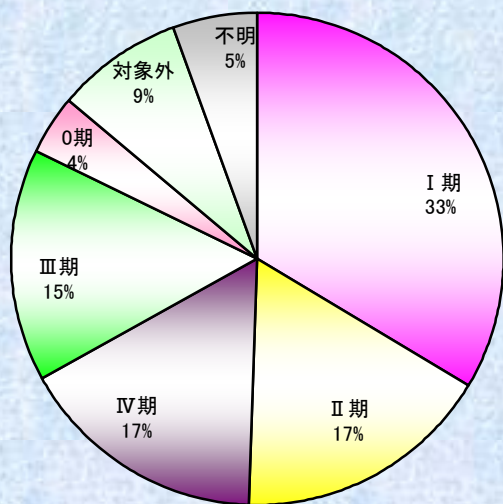


診療科別比率

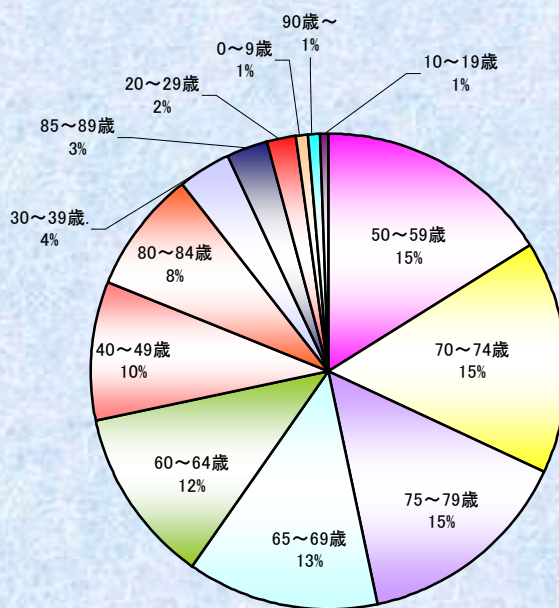




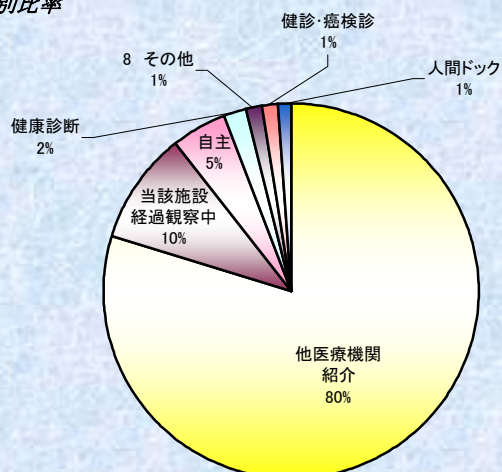
### UICCStage別 比率



### 年齢階層別比率



### 来院経路別比率



### 地域別比率

